

# stoffstuff

## Nähanleitung für Tasche „Lüttje“



Dieses Material benötigst Du:

- ❖ Kunstleder ca. 50 x 30 cm
- ❖ Baumwollstoff ca. 50 x 30 cm
- ❖ Elastische Kordel ca. 24 cm
- ❖ ggf. kleiner Deko-Button
- ❖ Hilfsmittel: Stoffklammern, Trickmarker

Los geht's!

1. Schneide den Stoff bzw. das Kunstleder nach den Maßen des Schnittmusters (s. separate Datei) zuzüglich Nahtzugabe zu. Versäubere die Kanten der Stoffteile mit Zickzackstich. Ich habe die Stoffteile mit einer Zickzackschere zugeschnitten und deshalb auf diesen Schritt verzichtet, musst aber feststellen, dass der Stoff zum

### „Lüttje“ ... die Kleine

... ein Täschchen zur Aufbewahrung von allerlei Kleinigkeiten.

Maße:

ca. 15cm (H) x 21cm (B) x 2 cm (T)

Schwierigkeitsgrad:

einfach - erste  
Näherfahrungen sollten  
vorhanden sein

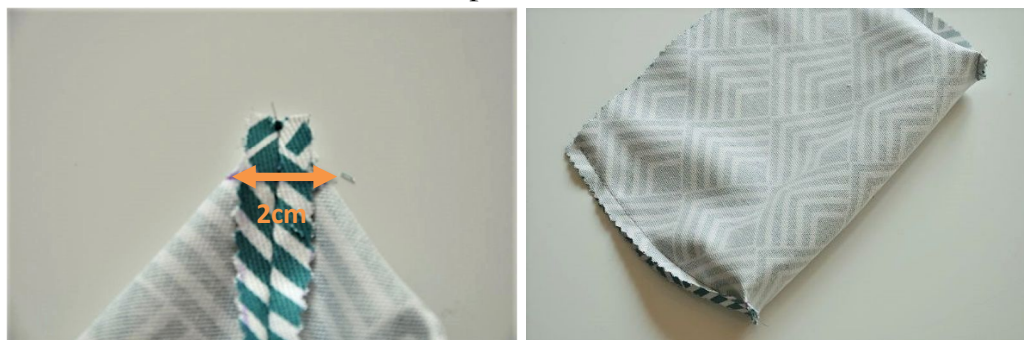
Ausfransen neigt. Aus diesem Grund würde ich beim nächsten Mal das Versäubern mit Zickzackstich vorziehen.



2. Als nächstes nimm das zugeschnittene Stoffteil für die Innentasche zur Hand und falte es im Stoffbruch rechts auf rechts aufeinander. Anschließend nähe es rechts und links zusammen (s. Foto) und schneide die Nahtzugabe an der unteren Kante vorsichtig ein.



3. Jetzt klappe die unteren Ecken auf den Taschenboden und markiere sie bei einer Breite von 2 Zentimetern. Steppe nun entlang Deiner Markierungen und schneide im Anschluss die überstehenden Zipfel ab.



4. Weiter geht es mit dem zugeschnittenen Kunstlederteil für die Außentasche. Zunächst positioniere die Gummikordel auf der rechten Seite des Kunstleders. Die Position ist im Schnittmuster eingezeichnet. Dann fixiere die Kordel mit ein paar Zickzackstichen, so dass sie bei den folgenden Arbeitsschritten nicht mehr verrutschen kann. Anschließend wiederhole die Arbeitsschritte unter Punkt 3. Kürze zum Schluss noch die überstehende Gummikordel ein.



5. Im nächsten Schritt wird die Taschenklappe genäht. Nimm hierfür die beiden zugeschnittenen Teile – eines aus Stoff und eines aus Kunstleder – zur Hand. Lege diese rechts auf rechts aufeinander, fixiere sie ggf. mit ein paar Stoffklammern und steppe die Kanten (bis auf die obere) zusammen. Wende die Taschenklappe nun auf rechts und steppe die genähten Kanten knappkantig ab. Fixiere schließlich noch Stoff und Kunstleder an der offenen Seite mit Zickzackstich.



6. Stecke jetzt beiden Taschenteile rechts auf rechts ineinander und positioniere anschließend die Taschenklappe zwischen Innen- und Außentasche. Die Stoffseite der Taschenklappe zeigt dabei auf die rechte Kunstlederseite. Fixiere alles mit ein paar Stoffklammern!



7. Nähe nun ringsum Innen- und Außentasche zusammen, die Taschenklappe wird hierbei mit eingehnäht. **WICHTIG:** Berücksichtige auf der gegenüberliegenden Seite der Taschenklappe eine Wendeöffnung von 6-7 cm. Wende im Anschluss die Tasche auf rechts, verstülpe die Nahtzugabe der Wendeöffnung nach innen steppe die Taschenöffnung ringsum knappkantig ab. Wer mag kann nun noch einen kleinen Deko-Button anbringen. Fertig! 😊

