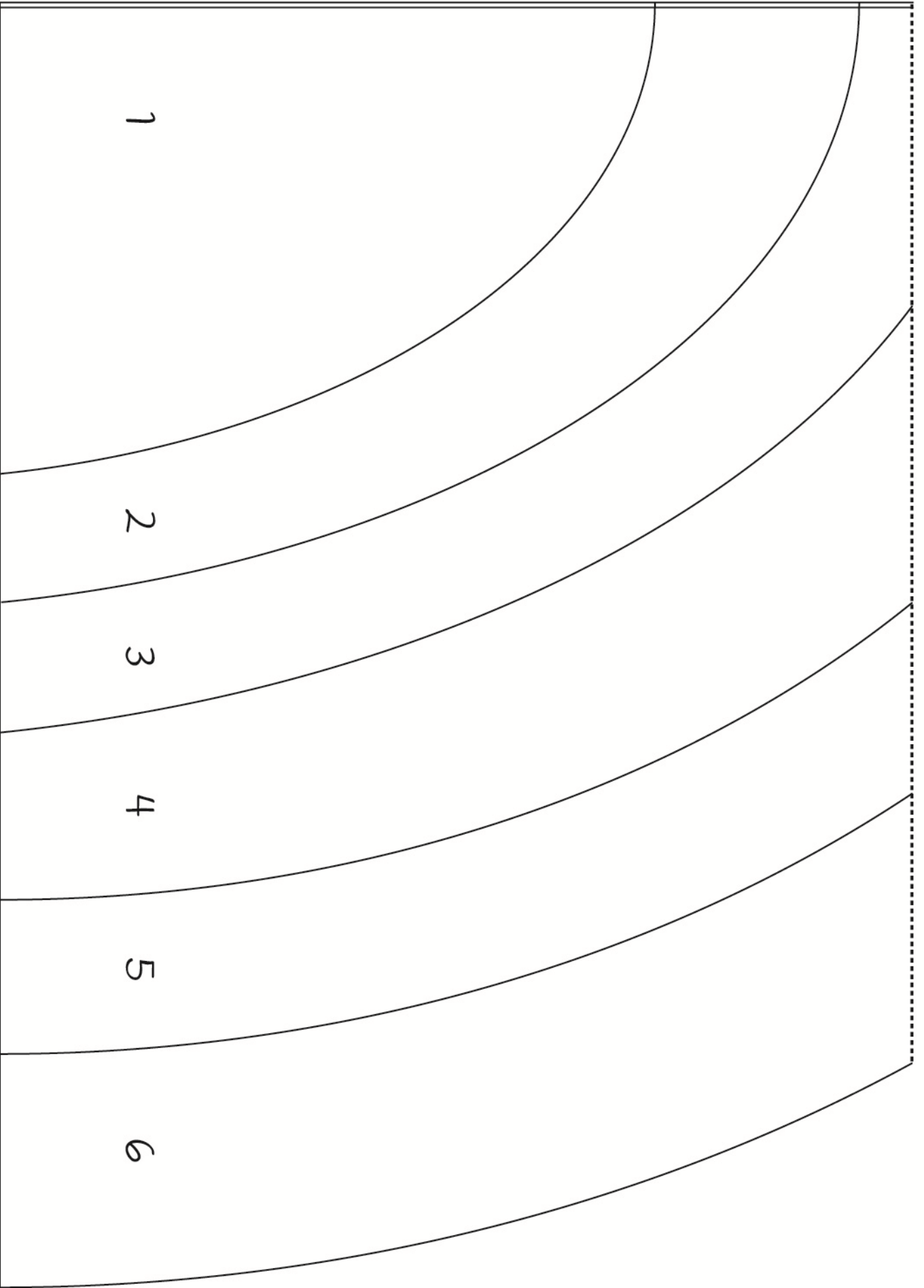


im Stoffbruch zuschneiden

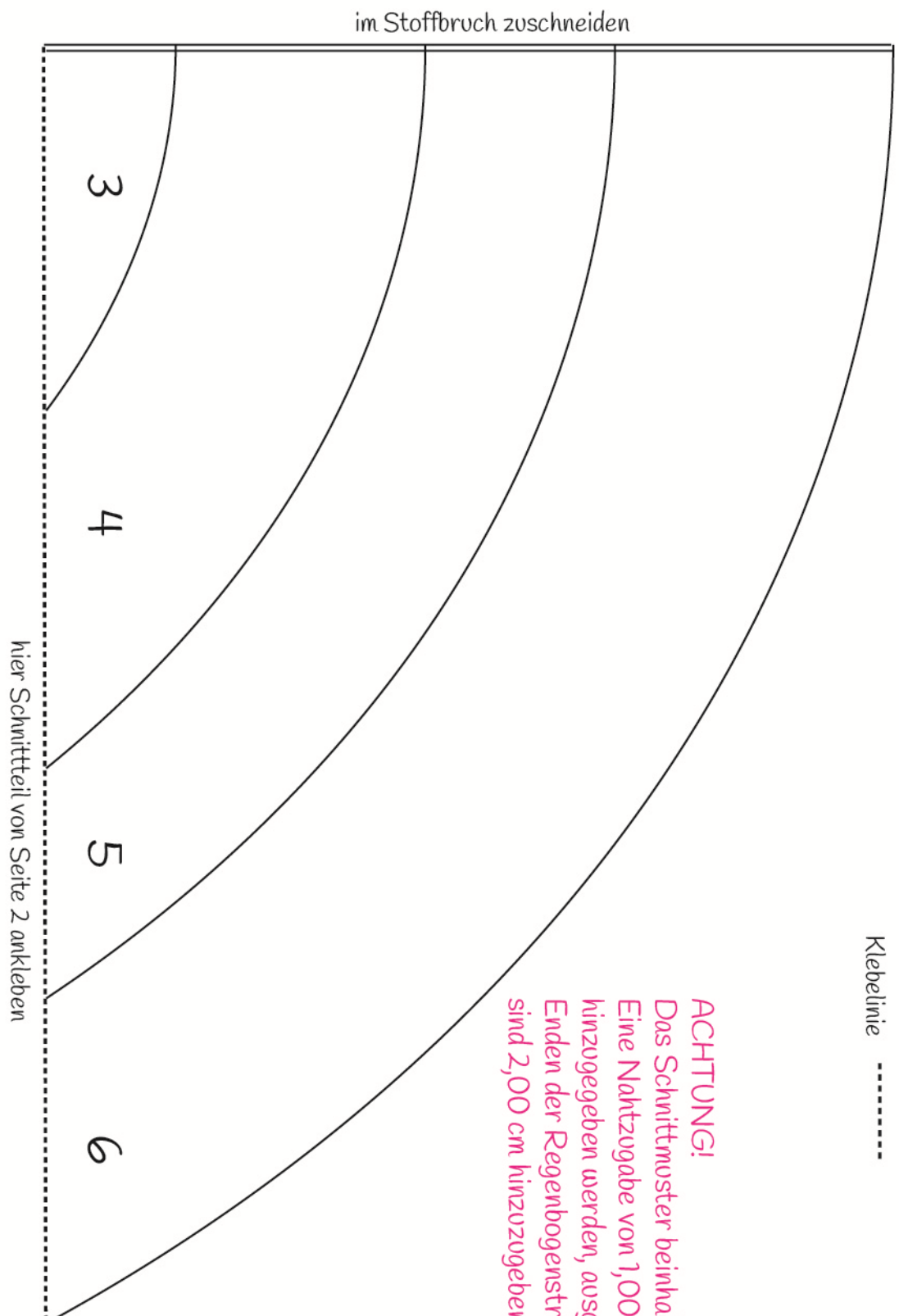


# Schnittmuster Regenbogenkissen

im Stoffbruch zuschneiden 

Klebelinie 

**ACHTUNG!**  
Das Schnittmuster beinhaltet keine Nahtzugabe.  
Eine Nahtzugabe von 1,00 cm sollte beim Stoffzuschchnitt hinzugegeben werden, ausgenommen davon sind die Enden der Regenbogenstreifen 3, 4, 5, und 6 hier sind 2,00 cm hinzuzugeben.



Kontrolleck  
3 x 3cm